

50%  
OFF

SPECIAL  
COUPON

Validity  
to July 5, 2020

# 位置情報で街と人とをつなぐOMOサービス アイデア募集



西日本鉄道株式会社



株式会社スイッチスマイル

# アジェンダ

---

1. ビーコン活用の特長
2. 実証実験概要
3. 配信画面イメージ
4. 活用例
5. 実証エリア
6. スケジュール（予定）

# 1. ビーコン活用の特長

## ■ ビーコンとは

ビーコンとは一定の時間間隔に無線で半径数メートルから数十メートルの範囲に信号を発する装置です。その信号をスマートフォンで受信することでスマートフォンアプリ上に通知することで様々なサービスの提供が可能になります。

西鉄グループでは（株）スイッチスマイルと協業し、一部の駅やバス停にビーコンを設置をしており、現在その活用を検討しています。



## ■ ビーコンで実現可能なこと

- ビーコンから発信される信号により、その信号を受信する仕組みを組み込んだスマートフォンアプリに対し、個別に通知を送ることができます。
- ユーザーの趣味趣向に合った内容を発信できるため、以下のようなことが可能になります。



ユーザーインサイト活用



ユーザー体験向上



DL数/MAU数の向上

# 1. ビーコン活用の特長

## ビーコン活用例

### Place

ジャストな場所

- ビーコンの位置情報で配信先を指定
- ビーコンの意味情報で配信先を指定

### Time

ジャストな時間

- ビーコン接触時間で配信先を指定
- 活動時間で配信先を指定

### Target

ジャストなターゲット

- 今ビーコンに接触している人に配信
- ビーコン接触履歴でターゲットを指定
- アプリのユーザー属性（性別や年代など）を選んで配信

### Contents

ジャストなコンテンツ

- 接触したビーコンの意味情報と連動したコンテンツ配信
- オフラインコンテンツと連動したコンテンツ配信
- アプリを起動していないユーザーにも届くプッシュ通知配信
- アプリを開かずにプッシュ通知からランディングページへ直接遷移

配信例 交通インフラ・商業施設サイネージを 帰宅時間に（今）見ている 20～30代の男性に 沿線店舗の広告をプッシュ通知

ビーコン活用なし  
個人を対象とした最適な内容を配信することが難しい

ビーコン活用あり  
「ジャスト」なお知らせにより、ターゲットの趣味趣向に沿ったコンテンツを提供可能

## 2. 実証実験概要

### 実証実験の目的

本取り組みは、天神・博多駅、小倉・黒崎エリアに設置されたビーコンの活用方法をご提案をいただき、“交通インフラや商圈を基点にしたユーザー向け及び広告主等へのサービス”として活用するアイデアに関しての有効性および事業性を検証いただくことを目的とします。



### 対象企業様

- ◆ 自社アプリユーザーのオフライン行動を把握したい企業様
- ◆ ユーザーのオフライン時に適切なタイミングでリアルタイムに情報発信したい企業様
- ◆ 自社のアプリ上に上記のような情報発信主（広告主）に活用して収益化したい企業様など

## 2. 実証実験概要

### 実証実験の参加条件

- ◆ ローンチ済みのスマートフォンアプリ(iOS・Android)を保有していること
- ◆ アプリにスイッチスマイルのSDKを組み込んでいただけること  
(費用は応募者様負担)
- ◆ 位置情報を元にした広告配信にご協力いただけること  
(広告配信不可の場合は別途ご相談)

### 実証実験の提供物

- ◆ 天神/博多駅・小倉/黒崎エリアに設置したビーコンから取得する統計データ(※)の無償提供
- ◆ ビーコン接触者(応募者アプリユーザー)への情報配信プラットフォームの無償利用

採択企業様

西日本鉄道／スイッチスマイル

# 3. 配信画面イメージ

ビーコンを活用することで、対象エリアのビーコンに接触した方に対し、応募企業様のアプリ上にお好きな通知を発信することが可能になります。

## ※イメージ

バナー/ドロワーのプッシュ通知

ロック画面/ホーム画面のプッシュ通知

プッシュ通知のプレビュー

中間LP

広告主オウンドメディアのLP



※画像はイメージです。



# 4. 活用例

夕方～夜に改札付近に  
設置されたビーコンに接触



リアルタイムに  
お得クーポンを配信



クーポンを獲得



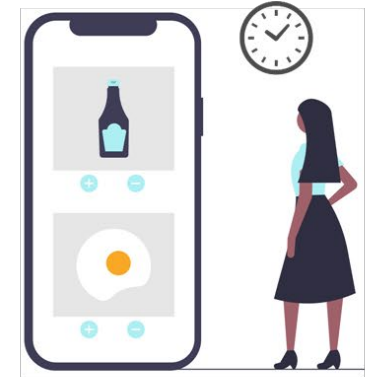
帰宅時間を合わせて  
デリバリーを予約



画像はイメージです。



画像はイメージです。



**この例に限らず、様々なアイデアを各企業様から募集いたします！**



# 5. 実証エリア

実証エリア

天神/博多駅 ・ 小倉/黒崎エリア

ビーコン設置箇所

応募後にNDAを締結次第、ビーコン設置場所の詳細を提示



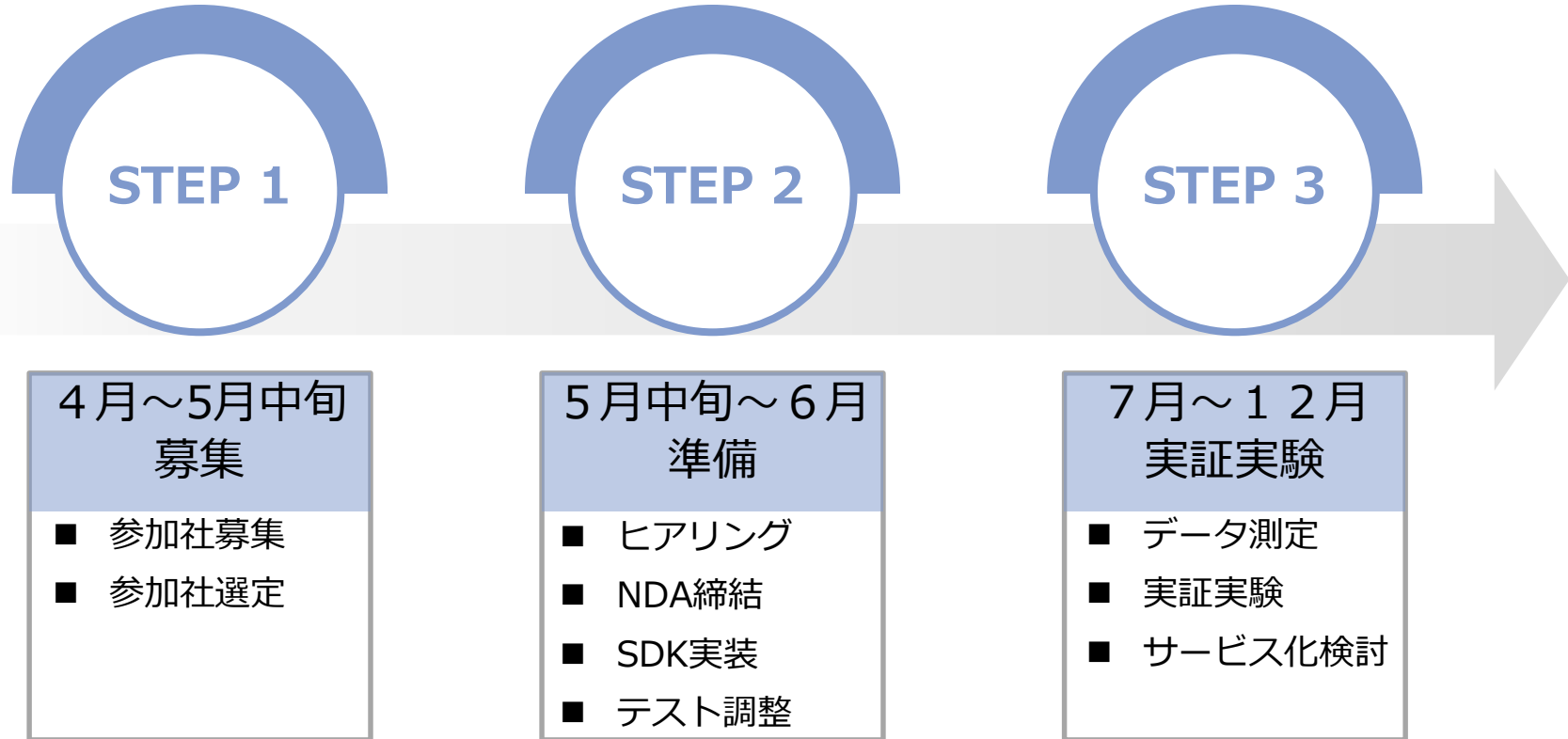
バス停



駅構内



## 6. 実証に向けたスケジュール（予定）



※スケジュールが変更する場合がございます

※実証実験期間を変更する場合がございます